

CATALOGO FORMAZIONE AI

Formazione docenti e personale scolastico

Infanzia



Formazione ITS



Laboratori




Soluzioni



Formazione



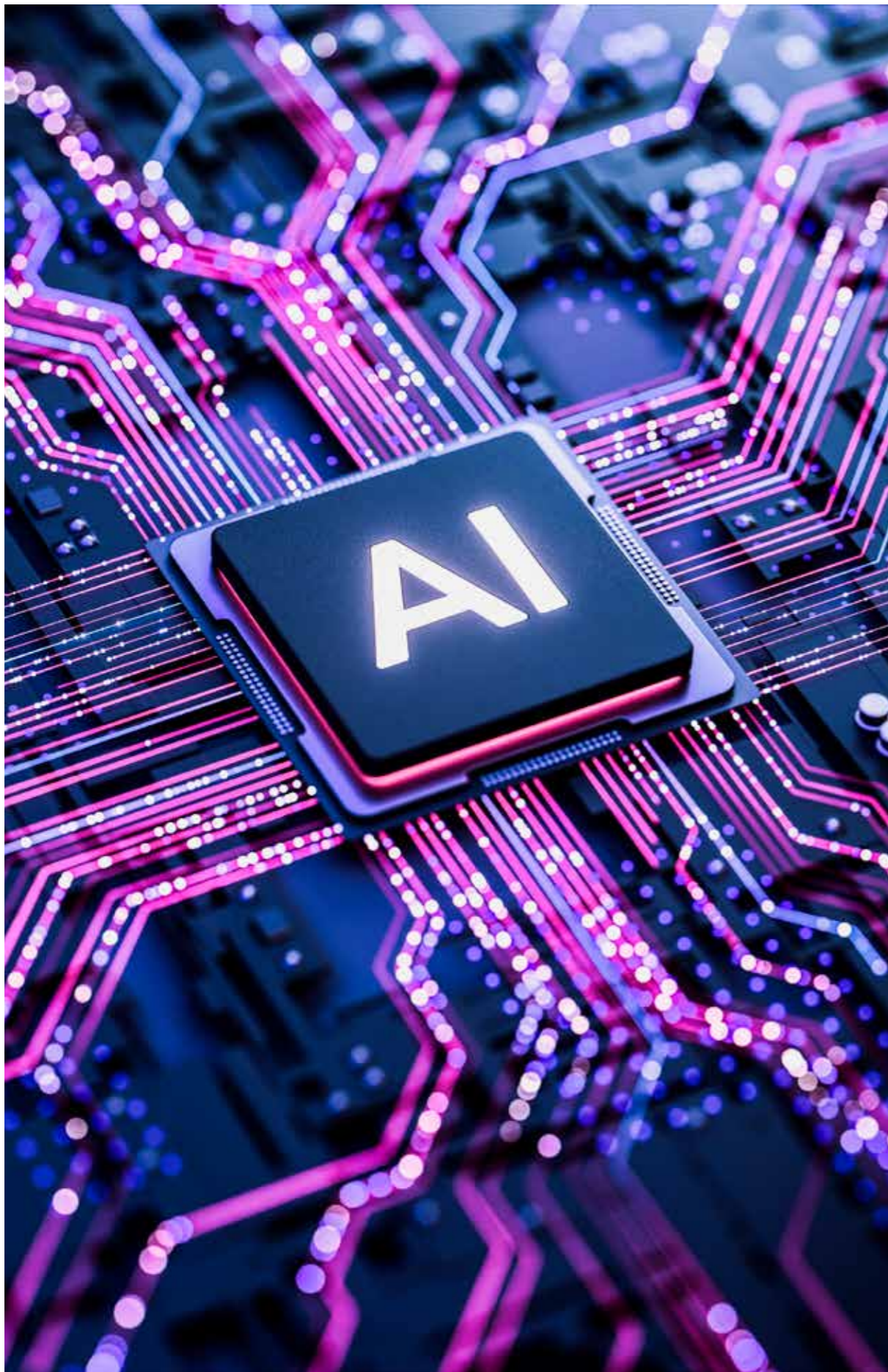


Vogliamo costruire soluzioni su misura, partendo dall'**ascolto di chi fa scuola**, mettendo a disposizione le nostre competenze, per crescere insieme.

Noi crediamo che la scuola sia un luogo dove investire. MR*Digital, azienda nata nel 1954, affianca le scuole nei progetti di integrazione della tecnologia nella didattica, proponendo soluzioni sostenibili, utili e tecnologicamente adatte alle sfide che attendono gli studenti di domani. **La nostra competenza nasce dal continuo confronto con la scuola e con i docenti, che collaborano con noi nel costruire progetti tecnologici adeguati alla didattica contemporanea.**

Investiamo sulla relazione, sul supporto e sulla condivisione di obiettivi e risultati, consapevoli delle sfide che ogni giorno lo sviluppo tecnologico e le aspettative delle scuole ci propongono. **Siamo un gruppo di persone appassionate del proprio lavoro**, pronte a mettersi al fianco di chi vuole percorrere insieme a noi il percorso dell'innovazione. Quando pensiamo a un progetto, partiamo dall'idea che la scuola ci racconta, prendendo in considerazione ogni aspetto tecnologico per trasformare l'esperienza in un successo.

L'innovazione da chi fa scuola



Intelligenza artificiale nelle scuole percorsi formativi e laboratori (D.M. 219/2025)

DESTINATARI E DOTAZIONE

Il D.M. 219/2025 mette a disposizione una dotazione finanziaria complessiva pari a **100 milioni di euro** per sostenere percorsi formativi e laboratori sull'intelligenza artificiale nelle scuole. Almeno il 40% delle risorse è destinato alle istituzioni scolastiche appartenenti alle regioni del Mezzogiorno. La misura è rivolta alle **istituzioni scolastiche statali e agli enti gestori delle scuole paritarie non commerciali del primo e del secondo ciclo**.

IMPORTI E REQUISITI MINIMI

L'importo massimo finanziabile per ciascun progetto è pari a **50.000 euro**. Ogni progetto dovrà garantire la partecipazione complessiva di **almeno 50 unità di personale scolastico** che conseguano l'attestato finale. Per il rilascio dell'attestato è necessario assicurare una partecipazione ad almeno il 70% delle ore previste dal percorso o dal laboratorio.

ATTIVITÀ FORMATIVE

Percorsi formativi

I percorsi di formazione e approfondimento **possono essere erogati in presenza, online in modalità sincrona** oppure in modalità ibrida. Devono essere organizzati per gruppi di almeno 10 corsisti e prevedono la presenza di un formatore affiancato da un tutor. Le unità di costo standard sono pari a **€122 per la figura del formatore e a €34 per la figura del tutor**. È inoltre riconosciuto un importo pari al 40% dei costi diretti di personale per il rimborso degli altri costi sostenuti per l'organizzazione del percorso e per l'acquisizione di sistemi software e applicativi per l'utilizzo dell'intelligenza artificiale nella didattica.

Laboratori sul campo

I laboratori formativi sul campo, anche con il coinvolgimento degli studenti, si svolgono esclusivamente in presenza e sono rivolti a gruppi di almeno 5 unità di personale che conseguano l'attestato finale. Per questa attività l'unità di costo standard è pari a **€122 per la figura del formatore**. È riconosciuto anche in questo caso un importo pari al 40% dei costi diretti di personale per i costi organizzativi e per l'acquisizione di software e applicativi dedicati. **Il costo complessivo dei laboratori deve essere pari ad almeno il 50% del finanziamento totale del progetto**.

PRESENTAZIONE DELLA CANDIDATURA

Le istituzioni scolastiche che intendono presentare la propria proposta progettuale devono inoltrarla **entro e non oltre le ore 15.00 del 17 aprile 2025**. Le proposte saranno **finanziate a sportello**, nel limite delle risorse disponibili, sulla base dell'ordine cronologico di inoltro della candidatura e dell'area geografica di appartenenza, distinguendo tra Centro-Nord e Mezzogiorno.



Intelligenza Artificiale: funzionamento di base e utilizzo operativo degli strumenti

Il corso fornisce ai docenti una panoramica semplice e chiara sul funzionamento di base dell'intelligenza artificiale e sugli strumenti disponibili. Attraverso attività guidate e dimostrazioni pratiche, i partecipanti impareranno come utilizzare l'IA in modo tecnico-operativo per produrre, trasformare e organizzare contenuti digitali.

CONOSCENZE PREGRESSE

Non è richiesta alcuna conoscenza pregressa.

DURATA

12 ore, suddivise in sessioni flessibili da concordare con la scuola

DESTINATARI

Docenti di ogni ordine e grado.

MODALITÀ DI SVOLGIMENTO

Il corso è disponibile in modalità online sincrona. Eventuali edizioni in presenza o in modalità ibrida potranno essere attivate previa verifica della disponibilità dei formatori nella località indicata.

COSA SERVE

Un dispositivo digitale e connessione a internet.

Fondamenti dell'intelligenza artificiale per insegnanti

Il percorso introduce i fondamenti dell'Intelligenza Artificiale e il suo impatto nel contesto educativo, offrendo ai docenti una chiave di lettura chiara e accessibile su come l'IA può supportare l'insegnamento e l'apprendimento. L'obiettivo è fornire conoscenze di base, strumenti e riferimenti utili per integrare l'IA in modo consapevole, efficace e coerente con la pratica didattica.

CONOSCENZE PREGRESSE

Non è richiesta alcuna conoscenza pregressa.

DURATA

20 ore, suddivise in sessioni flessibili da concordare con la scuola. Possono variare da sessioni di 2 ore a weekend formativi (ad esempio, da giovedì a sabato).

DESTINATARI

Docenti di ogni ordine e grado.

MODALITÀ DI SVOLGIMENTO

Il corso è disponibile in modalità online sincrona. Eventuali corsi ibridi o in presenza saranno confermati successivamente a una verifica della disponibilità di formatori nella località indicata.

COSA SERVE

Non sono richieste dotazioni tecnologiche specifiche.



Introduzione all'utilizzo etico e responsabile dell'Intelligenza Artificiale

L'intelligenza artificiale sta entrando sempre più nei contesti educativi, rendendo necessario un uso consapevole, critico e responsabile. Il percorso affronta gli aspetti etici, normativi ed educativi legati all'utilizzo dell'IA nella scuola, con attenzione all'impatto su didattica, privacy e identità digitale degli studenti, fornendo esempi concreti e spunti operativi per un uso inclusivo e responsabile.

CONOSCENZE PREGRESSE

Non è richiesta alcuna conoscenza pregressa.

DURATA

8 ore, suddivise in sessioni flessibili da concordare con la scuola.

DESTINATARI

Docenti di ogni ordine e grado.

MODALITÀ DI SVOLGIMENTO

Il corso è disponibile in modalità online sincrona. Eventuali edizioni in presenza o in modalità ibrida potranno essere attivate previa verifica della disponibilità dei formatori nella località indicata.

COSA SERVE

Non è richiesto alcun materiale o strumentazione specifica.

L'Intelligenza Artificiale al servizio della didattica

Il corso fornisce ai docenti strumenti pratici e proposte operative per integrare l'intelligenza artificiale nella didattica. Attraverso attività laboratoriali e applicazioni contestualizzate alle discipline, i partecipanti esploreranno come l'IA possa supportare la produzione di testi, lo sviluppo del pensiero critico, il potenziamento delle abilità logico-matematiche e scientifiche e la creazione di ambienti di apprendimento partecipativi e motivanti.

CONOSCENZE PREGRESSE

Non è richiesta alcuna conoscenza pregressa.

DURATA

16 ore, suddivise in sessioni flessibili da concordare con la scuola

DESTINATARI

Docenti di ogni ordine e grado.

MODALITÀ DI SVOLGIMENTO

Il corso è disponibile in modalità online sincrona. Eventuali edizioni in presenza o in modalità ibrida potranno essere attivate previa verifica della disponibilità dei formatori nella località indicata.

COSA SERVE

Un dispositivo digitale e connessione a internet.

Sperimentare con modelli di intelligenza artificiale in educazione

L'integrazione dell'Intelligenza Artificiale (IA) nell'ambiente educativo rappresenta un'opportunità senza precedenti. Questo corso è pensato per docenti di ogni ordine e grado che desiderano esplorare il potenziale dell'IA per arricchire l'apprendimento degli studenti.

CONOSCENZE PREGRESSE

Non è richiesta alcuna conoscenza pregressa.

DURATA

20 ore, suddivise in sessioni flessibili da concordare con la scuola. Possono variare da sessioni di 2 ore a weekend formativi (ad esempio, da giovedì a sabato).

DESTINATARI

Docenti di ogni ordine e grado.

MODALITÀ DI SVOLGIMENTO DEL CORSO

Il corso è disponibile in modalità online sincrona. Eventuali corsi ibridi o in presenza saranno confermati successivamente a una verifica della disponibilità di formatori nella località indicata.

COSA SERVE

Un dispositivo digitale e connessione a internet.

Scansiona il QR Code per maggiori informazioni





AI per l'innovazione: progetti e applicazioni

Il corso "AI per l'innovazione" mira a creare dei progetti utilizzando interamente software potenziati da AI. Durante questo modulo l'obiettivo sarà imparare e capire come l'intelligenza artificiale si sta diramando in tutti i settori e come poterla utilizzare a proprio vantaggio.

CONOSCENZE PREGRESSE
Nessuna conoscenza richiesta

DURATA
Il corso ha una durata minima di 8 ore

DESTINATARI
Il corso è rivolto ai docenti della scuola secondaria di II grado

MODALITÀ SVOLGIMENTO CORSO
Il corso può svolgersi sia online che in presenza

COSA SERVE
PC con scheda grafica (consigliata come base: NVIDIA rtx 3050)

Progettare ambienti di apprendimento con l'intelligenza artificiale: laboratori per una didattica innovativa

Questo corso accompagna i docenti nella progettazione di ambienti di apprendimento innovativi, integrando in modo consapevole l'intelligenza artificiale nella didattica. Attraverso attività laboratoriali e collaborative, i partecipanti sperimentano come utilizzare l'IA per supportare la progettazione didattica, la personalizzazione dei percorsi di apprendimento e la riflessione sui processi di valutazione. Il percorso unisce analisi degli spazi fisici e digitali, sperimentazione di strumenti di intelligenza artificiale e progettazione di attività didattiche concrete, con un approccio critico e orientato alla pratica.

CONOSCENZE PREGRESSE
Non è richiesta alcuna conoscenza pregressa.

DURATA
16 ore, suddivise in 4 moduli da 4 ore.

DESTINATARI
Docenti di ogni ordine e grado.

MODALITÀ DI SVOLGIMENTO DEL CORSO
In presenza o online, con attività dimostrative e laboratoriali. Le modalità vengono definite in accordo con la scuola in fase di progettazione del percorso.

COSA SERVE
Un dispositivo digitale per ciascun partecipante e connessione a internet necessari per le attività laboratoriali e la sperimentazione degli strumenti di intelligenza artificiale.

Intelligenza Artificiale e Inclusione scolastica: strumenti, strategie e applicazioni

Il corso è dedicato all'utilizzo dell'intelligenza artificiale come supporto ai processi di inclusione scolastica e di personalizzazione dell'apprendimento. Attraverso un approccio pratico e laboratoriale, i docenti esplorano strumenti e applicazioni di IA utili a facilitare l'accesso ai contenuti, la comunicazione e la partecipazione attiva degli studenti, con particolare attenzione agli alunni con bisogni educativi speciali. Il percorso affronta l'uso dell'IA per la semplificazione e riscrittura dei testi, la mediazione e traduzione linguistica, la creazione di mappe, schemi e materiali facilitati, il supporto allo studio e all'organizzazione, fino alla produzione di risorse multimodali accessibili (audio, video, immagini, presentazioni). Viene dato spazio anche alla dimensione creativa e comunicativa, attraverso attività di storytelling digitale e progettazione di materiali inclusivi. L'uso dell'intelligenza artificiale è sempre accompagnato da una riflessione critica e consapevole, in linea con il framework DigCompEdu, valorizzando l'autonomia degli studenti e la diversità come risorsa per l'apprendimento.

CONOSCENZE PREGRESSE
Non sono richieste conoscenze specifiche pregresse in ambito di intelligenza artificiale

DURATA
10 ore

DESTINATARI
Docenti di ogni ordine e grado

MODALITÀ SVOLGIMENTO CORSO
Online in modalità sincrona, con attività dimostrative e laboratori guidati. I partecipanti lavorano su materiali e casi reali della propria pratica didattica, producendo risorse direttamente utilizzabili in classe.

COSA SERVE
Dispositivo digitale (PC o tablet) e accesso a strumenti di intelligenza artificiale individuati in fase di progettazione del percorso.

Intelligenza Artificiale Applicata nell'Insegnamento STEM

L'Intelligenza Artificiale rappresenta un'opportunità concreta per arricchire l'insegnamento delle discipline STEM. Il percorso supporta i docenti nell'integrazione dell'IA nei percorsi didattici, offrendo strumenti e spunti per utilizzarla in modo efficace, creativo e coerente con gli obiettivi educativi.

CONOSCENZE PREGRESSE
Non è richiesta alcuna conoscenza pregressa.

DURATA
20 ore, suddivise in sessioni flessibili da concordare con la scuola. Possono variare da sessioni di 2 ore a weekend formativi (ad esempio, da giovedì a sabato).

DESTINATARI
Docenti di ogni ordine e grado.

MODALITÀ DI SVOLGIMENTO DEL CORSO
Il corso è disponibile in modalità online sincrona. Eventuali corsi ibridi o in presenza saranno confermati successivamente a una verifica della disponibilità di formatori nella località indicata

COSA SERVE
È richiesto un computer per ciascun partecipante. Eventuali piattaforme di Intelligenza Artificiale saranno definite in fase di pianificazione del corso, in base alle esigenze.

Intelligenza artificiale e robotica in classe

Questo percorso introduce i concetti di base di intelligenza artificiale, machine learning e robotica educativa, offrendo una panoramica sugli strumenti e sugli utilizzi possibili in classe. Fornisce ai docenti elementi per comprendere rischi e opportunità di queste tecnologie e per progettare attività didattiche che integrano IA e robotica in modo consapevole, con particolare attenzione alle discipline STEM.

CONOSCENZE PREGRESSE
Non è richiesta alcuna conoscenza pregressa.

DURATA
10 ore con articolazione modulare da concordare con la scuola.

DESTINATARI
Docenti della scuola primaria.

MODALITÀ DI SVOLGIMENTO DEL CORSO
Il corso è disponibile in modalità online sincrona. Eventuali edizioni in presenza o in modalità ibrida potranno essere attivate previa verifica della disponibilità dei formatori nella località indicata.

COSA SERVE
Dispositivo digitale e connessione a internet.

Scansiona il QR Code
per maggiori informazioni



Intelligenza artificiale e realtà mista per la didattica (xrcopilot)

L'uso dell'Intelligenza Artificiale in ambito didattico aumenta il coinvolgimento e l'inclusività. Questo corso insegna ai docenti come integrare IA all'interno dei contenuti delle proprie lezioni, creando oggetti virtuali intelligenti. I modelli 3D e media creati e potenziati con l'IA possono essere interrogati sia a voce che tramite chat, rispondendo in qualsiasi lingua e fornendo informazioni dettagliate in tempo reale agli studenti.

CONOSCENZA PREGRESSE

Non è necessaria alcuna conoscenza pregressa. Sarebbe preferibile la partecipazione di docenti inclini all'innovazione in ambito didattico.

DURATA

30 ore, suddivise in sessioni flessibili da concordare con la scuola. Si consigliano sessioni di 2 ore ciascuna.

DESTINATARI

Docenti di tutte le materie di scuole secondarie di primo e secondo grado.

MODALITÀ DI SVOLGIMENTO DEL CORSO

Il corso è disponibile in modalità online sincrona. Eventuali corsi ibridi o in presenza saranno confermati successivamente a una verifica della disponibilità di formatori nella località indicata.

COSA SERVE

Non è necessaria alcuna infrastruttura informatica. È sufficiente che i docenti siano dotati di un proprio computer e smartphone. È richiesta una connessione internet stabile (rete su SSD dedicato, protezione WPA2 o WPA3. No WPA enterprise).

Strumenti di Intelligenza Artificiale per il lavoro amministrativo e organizzativo

Un percorso pensato per comprendere come l'intelligenza artificiale può supportare il lavoro amministrativo e organizzativo della scuola. Il corso affronta in modo chiaro e concreto le opportunità offerte dall'IA, i processi che possono beneficiarne e le scelte necessarie per un'adozione consapevole, con attenzione agli aspetti normativi, organizzativi e di governance.

CONOSCENZA PREGRESSE

Non è richiesta alcuna conoscenza pregressa.

DURATA

6 ore complessive, suddivise in 2 o 3 incontri.

DESTINATARI

Docenti di ogni ordine e grado.

MODALITÀ DI SVOLGIMENTO

Il corso è disponibile in modalità online sincrona. Eventuali edizioni in presenza o in modalità ibrida potranno essere attivate previa verifica della disponibilità dei formatori nella località indicata.

COSA SERVE

Un dispositivo digitale e connessione a internet.

Sviluppo di progetti con intelligenza artificiale in classe

Pensato per docenti che vogliono utilizzare l'Intelligenza Artificiale in modo concreto nella didattica, il percorso accompagna passo dopo passo la progettazione, l'utilizzo e la valutazione di attività basate sull'IA. L'obiettivo è aiutare gli insegnanti a integrare l'IA nelle lezioni in modo efficace, consapevole e adatto al contesto scolastico.

CONOSCENZA PREGRESSE

Non è richiesta alcuna conoscenza pregressa.

DURATA

20 ore, suddivise in sessioni flessibili da concordare con la scuola. Possono variare da sessioni di 2 ore a weekend formativi (ad esempio, da giovedì a sabato).

DESTINATARI

Docenti di ogni ordine e grado.

MODALITÀ DI SVOLGIMENTO DEL CORSO

Il corso è disponibile in modalità online sincrona. Eventuali corsi ibridi o in presenza saranno confermati successivamente a una verifica della disponibilità di formatori nella località indicata.

COSA SERVE

È richiesto un computer per ciascun partecipante. Eventuali piattaforme di Intelligenza Artificiale saranno definite in fase di pianificazione del corso, in base alle esigenze.

Copilot e Notebook LM per i docenti del primo ciclo

Un'introduzione guidata all'uso di Microsoft Copilot e Google NotebookLM come strumenti di supporto alla didattica quotidiana. L'intelligenza artificiale viene utilizzata per semplificare la preparazione delle lezioni, adattare i materiali didattici e progettare attività inclusive, con particolare attenzione all'età degli studenti, ai valori educativi e alla tutela dei dati.

CONOSCENZE PREGRESSE

Non è richiesta alcuna conoscenza pregressa.

DURATA

6 ore complessive (4 ore dedicate a Microsoft Copilot e 2 ore dedicate a Google NotebookLM).

DESTINATARI

Docenti della scuola primaria e della scuola secondaria di I grado.

MODALITÀ DI SVOLGIMENTO

Il corso è disponibile in modalità online sincrona. Eventuali edizioni in presenza o in modalità ibrida potranno essere attivate previa verifica della disponibilità dei formatori nella località indicata.

COSA SERVE

Un dispositivo digitale e connessione a internet.

Copilot e Notebook LM per i docenti del secondo ciclo

Un percorso operativo dedicato all'utilizzo di Microsoft Copilot e Google NotebookLM a supporto della progettazione didattica, dello studio e dell'organizzazione dei contenuti. Gli strumenti di intelligenza artificiale vengono applicati per ottimizzare il lavoro didattico, personalizzare i materiali e accompagnare gli studenti verso un uso critico e responsabile dell'IA, nel rispetto degli aspetti etici e della tutela dei dati.

CONOSCENZE PREGRESSE

Non è richiesta alcuna conoscenza pregressa.

DURATA

6 ore (4 ore dedicate a Microsoft Copilot e 2 ore dedicate a Google NotebookLM).

DESTINATARI

Docenti della scuola secondaria di I e II grado.

MODALITÀ DI SVOLGIMENTO

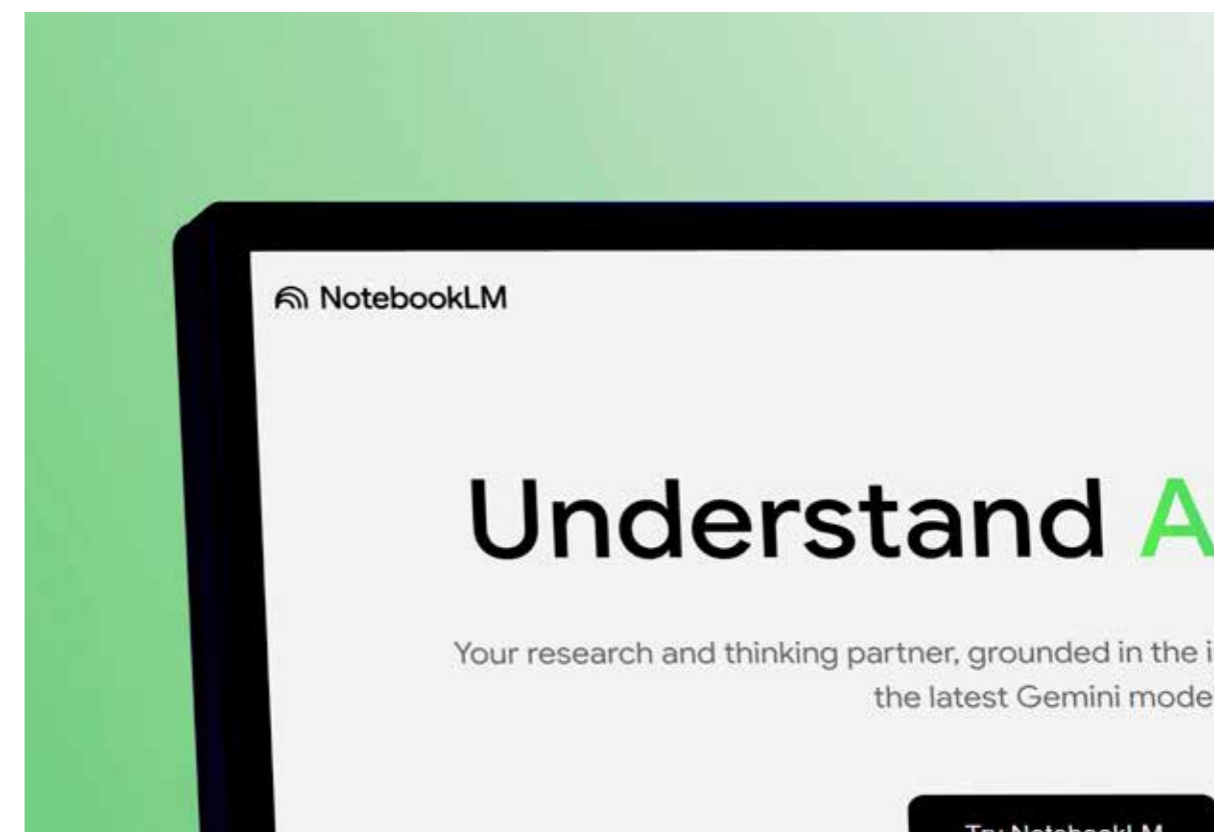
Il corso è disponibile in modalità online sincrona. Eventuali edizioni in presenza o in modalità ibrida potranno essere attivate previa verifica della disponibilità dei formatori nella località indicata.

COSA SERVE

Un dispositivo digitale e connessione a internet.



Scansiona il QR Code per maggiori informazioni



Scuola Etica Digitale - Scuola Etica AI Friendly SEDSC



Il corso Scuola Etica AI Friendly è pensato per le scuole che vogliono formare i loro docenti per acquisire strumenti e criteri condivisi per affrontare l'introduzione dell'Intelligenza Artificiale in modo etico, responsabile e coerente con il progetto educativo dell'istituto. Il percorso accompagna i partecipanti nella comprensione dei principi fondamentali dell'AI in ambito scolastico, offrendo linee guida pratiche per l'utilizzo degli strumenti digitali nella didattica, nella valutazione e nella progettazione educativa. Unico percorso Italiano validato e patrocinato da Fondazione ENIA Ente Nazionale Intelligenza Artificiale. L'obiettivo del corso è favorire una cultura scolastica comune sull'AI, basata su consapevolezza, pensiero critico e centralità della persona, contribuendo a rendere la scuola un ambiente educativo attento all'innovazione senza perdere i propri valori di riferimento. Rilascio Attestato da parte di The Gentle Academy - Scuola Etica Digitale - ENIA

CONOSCENZE PREGRESSE

Non è richiesta alcuna conoscenza pregressa.

DURATA

Livello 1 - 10 Ore
Livello 2 - 20 Ore

DESTINATARI

Docenti di ogni ordine e grado.

MODALITÀ DI SVOLGIMENTO

Il corso è disponibile in modalità online sincrona.

COSA SERVE

Dispositivo digitale e connessione a internet.

Scuola Etica Digitale - FAIES™ Formatore Certificato in AI Etica per la Scuola SEDFORM



Il corso FAIES - Formatore Certificato in AI Etica per la Scuola è un percorso formativo avanzato pensato per docenti e professionisti dell'educazione che desiderano acquisire competenze qualificate sull'uso etico, consapevole e responsabile dell'Intelligenza Artificiale in ambito scolastico. Unico percorso Italiano validato e patrocinato da Fondazione ENIA Ente Nazionale Intelligenza Artificiale. Il programma fornisce strumenti teorici e operativi per comprendere le diverse tipologie di AI, i loro impatti educativi, sociali e culturali, e per progettare attività didattiche che mettano al centro il pensiero critico, la responsabilità e la persona. Il corso abilita i partecipanti a svolgere un ruolo attivo di riferimento e facilitazione all'interno delle scuole, supportando studenti, colleghi e comunità educative nell'integrazione dell'AI in modo coerente con i valori educativi e con il contesto normativo vigente. Rilascio Open Badge da parte di The Gentle Academy - Scuola Etica Digitale - ENIA

DURATA

Il corso è composto da 30 moduli.

DESTINATARI

Docenti di ogni ordine e grado e formatori.

MODALITÀ DI SVOLGIMENTO

Il corso è disponibile in modalità online sincrona.

COSA SERVE

Dispositivo digitale e connessione a internet.

CONOSCENZE PREGRESSE

Non è richiesta alcuna conoscenza pregressa.



Scansiona il QR Code
per maggiori informazioni

Scuola Etica Digitale - DAIES - Docente in AI Etica per la Scuola - SEDDOC1



Il corso DAIES - Docente in AI Etica per la Scuola è pensato per docenti che desiderano integrare l'Intelligenza Artificiale nella didattica quotidiana in modo consapevole, responsabile e coerente con i valori educativi della scuola. Il percorso fornisce una comprensione chiara e accessibile dei principi dell'AI, dei suoi limiti e delle sue potenzialità in ambito educativo, accompagnando i docenti nell'uso critico degli strumenti digitali a supporto dell'insegnamento e dell'apprendimento. Unico percorso Italiano validato e patrocinato da Fondazione ENIA Ente Nazionale Intelligenza Artificiale.

L'obiettivo è rafforzare il ruolo del docente come guida educativa, capace di utilizzare l'AI come strumento didattico senza rinunciare alla centralità della relazione, del pensiero critico e della responsabilità pedagogica.

Rilascio di Attestato o Open Badge da parte di The Gentle Academy - Scuola Etica Digitale - ENIA

DURATA

Livello 1 - 10 Ore (con rilascio attestato partecipazione)
Livello 2 - 20 Ore (con rilascio attestato DAIES ed Open Badge)

DESTINATARI

Docenti di ogni ordine e grado.

MODALITÀ DI SVOLGIMENTO

Il corso è disponibile in modalità online sincrona.

COSA SERVE

Dispositivo digitale e connessione a internet.

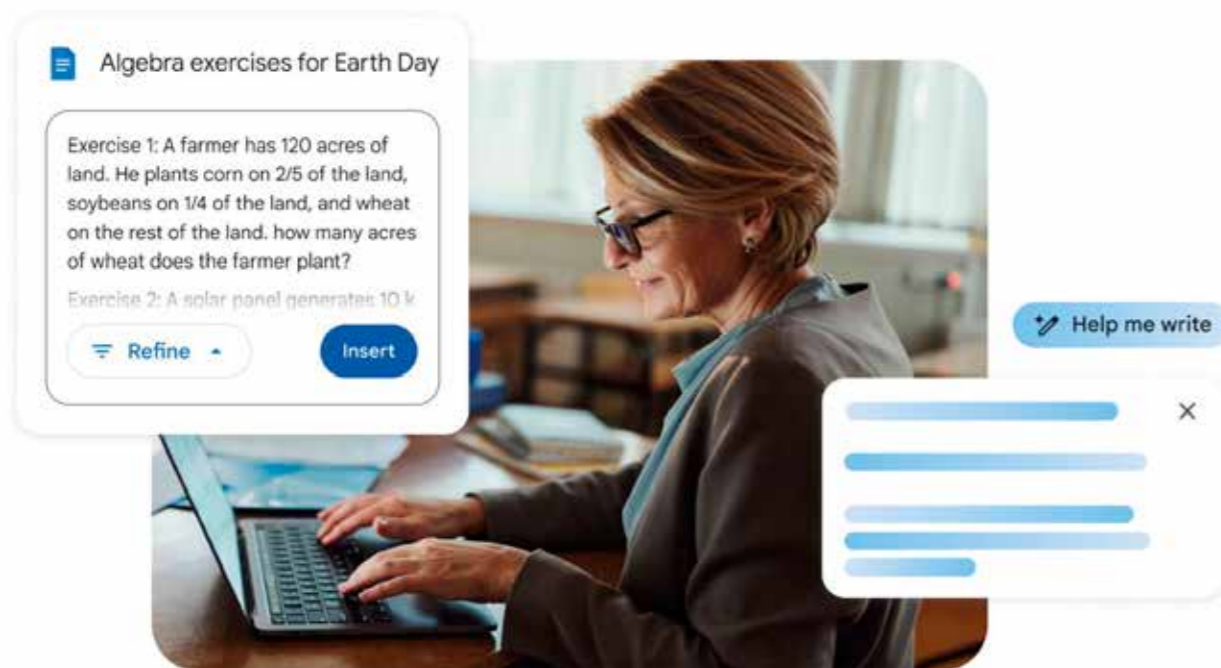
CONOSCENZE PREGRESSE

Non è richiesta alcuna conoscenza pregressa.



Scansiona il QR Code
per maggiori informazioni





Canva Education e AI



Questo corso offre ai docenti l'opportunità di introdurre l'alfabetizzazione visiva e l'innovazione digitale nelle lezioni, utilizzando Canva Education come ambiente di apprendimento intuitivo e collaborativo. I partecipanti acquisiscono le competenze di base per utilizzare gli strumenti essenziali della piattaforma e condividere attività educative, favorendo la collaborazione tra studenti. Il corso approfondisce inoltre l'uso degli Strumenti Magici di Canva come introduzione ai fondamenti dell'intelligenza artificiale in ambito scolastico. Il percorso include esercitazioni pratiche mirate sia all'utilizzo degli strumenti sia alla comprensione del concetto di prompt, supportando i docenti nel guidare gli studenti verso un uso consapevole e creativo dell'AI.

CONOSCENZE PREGRESSE

Non sono richieste competenze specifiche.

DURATA

10 ore, suddivise in 5 sessioni da 2 ore.

DESTINATARI

Docenti della scuola primaria e della scuola secondaria di I e II grado.

MODALITÀ DI SVOLGIMENTO

Il corso è erogato in modalità online sincrona. Eventuali edizioni in presenza o in modalità ibrida potranno essere attivate previa verifica della disponibilità dei formatori nella località indicata.

COSA SERVE

Ogni docente dovrà avere a disposizione un suo pc o laptop e un account Canva Education. Gli account Canva Education sono ottenibili gratuitamente anche dai singoli insegnanti.

Google Workspace Plus per didattica collaborativa e AI

Il corso Google Workspace Plus per didattica collaborativa e AI offre ai docenti un'opportunità unica di esplorare le potenzialità della piattaforma Google Workspace Plus e di immergersi nella tecnologia AI di Gemini. Questa piattaforma multimodale di intelligenza artificiale di Google trasforma l'apprendimento degli studenti, rendendolo coinvolgente, digitale e altamente collaborativo. Durante le 20 ore di formazione sincrona da remoto, i partecipanti acquisiranno competenze avanzate per integrare in modo efficace queste potenti risorse nella loro pratica didattica.

CONOSCENZE PREGRESSE

Non sono richieste conoscenze pregresse specifiche.

DURATA

20 ore complessive, suddivise in sessioni sincrone da remoto.

DESTINATARI

Il corso è rivolto a docenti di tutti gli ordini e gradi.

MODALITÀ DI SVOLGIMENTO

Le sessioni saranno condotte in modalità online, consentendo ai partecipanti di seguire il corso comodamente da qualsiasi luogo.

COSA SERVE

Licenza Google Workspace Plus Istituto per l'accesso alle funzionalità avanzate e un dispositivo per partecipante (notebook o Chromebook).

Progettare la didattica con Gemini e gli strumenti Google

Un percorso dedicato all'utilizzo degli strumenti Google per integrare in modo consapevole l'intelligenza artificiale nella didattica. Il corso affronta l'uso di Gemini, Gema e AppSheet per creare materiali, strumenti personalizzati e attività didattiche innovative, supportando i docenti nella progettazione, nella ricerca e nello sviluppo delle competenze digitali degli studenti.

CONOSCENZE PREGRESSE

Non è richiesta alcuna conoscenza pregressa.

DURATA

12 ore complessive, suddivise in incontri flessibili da concordare.

DESTINATARI

Docenti di ogni ordine e grado.

MODALITÀ DI SVOLGIMENTO

Il corso è disponibile in modalità online sincrona. Eventuali edizioni in presenza o in modalità ibrida potranno essere attivate previa verifica della disponibilità dei formatori nella località indicata.

COSA SERVE

Un dispositivo digitale, connessione a internet e account Google Workspace for Education.

Notebook LM per la didattica in classe e l'inclusione

Un percorso operativo dedicato all'utilizzo di Google NotebookLM come supporto alla progettazione didattica, allo studio e all'organizzazione dei contenuti. Lo strumento viene esplorato nelle sue funzionalità principali (gestione di fonti, sintesi, creazione di materiali di studio, generazione di quiz e supporti personalizzati) per ottimizzare il lavoro del docente, favorire l'inclusione attraverso l'adattamento e la semplificazione dei materiali e promuovere un uso consapevole e verificabile dell'intelligenza artificiale in classe.

CONOSCENZE PREGRESSE

Non è richiesta alcuna conoscenza pregressa.

DURATA

10 ore

DESTINATARI

Docenti di ogni ordine e grado.

MODALITÀ DI SVOLGIMENTO

Il corso è disponibile in modalità online sincrona. Eventuali edizioni in presenza o in modalità ibrida potranno essere attivate previa verifica della disponibilità dei formatori nella località indicata.

COSA SERVE

Un dispositivo digitale e connessione a internet.

Google AI Studio: utilizzo base e avanzato per la didattica

Un percorso pratico per scoprire e utilizzare Google AI Studio nella didattica, sperimentando i modelli Gemini per creare materiali, rielaborare contenuti e progettare attività didattiche supportate dall'intelligenza artificiale.

Il corso è articolato in un modulo base e in un modulo avanzato, per accompagnare i docenti in modo graduale.

CONOSCENZE PREGRESSE

Non è richiesta alcuna conoscenza pregressa.

DURATA

16 ore complessive (8 ore modulo base e 8 ore modulo avanzato).

DESTINATARI

Docenti di ogni ordine e grado.

MODALITÀ DI SVOLGIMENTO

Il corso è disponibile in modalità online sincrona. Eventuali edizioni in presenza o in modalità ibrida potranno essere attivate previa verifica della disponibilità dei formatori nella località indicata.

COSA SERVE

Un dispositivo digitale e connessione a internet.

Scansiona il QR Code per maggiori informazioni



Microsoft Copilot per la didattica

Questo percorso formativo è dedicato all'utilizzo di Microsoft Copilot come strumento di supporto alla progettazione didattica e alla gestione delle attività formative. Il corso adotta una metodologia learning by doing, con applicazioni pratiche a complessità crescente e attività guidate basate su casi reali. Particolare attenzione è dedicata all'uso critico, responsabile ed etico dell'Intelligenza Artificiale, alla protezione dei dati e alla valutazione consapevole degli output generativi.

CONOSCENZE PREGRESSE

Non è richiesta alcuna conoscenza pregressa.

DURATA

10 ore complessive

DESTINATARI

Docenti di ogni ordine e grado

MODALITÀ DI SVOLGIMENTO

Il corso è disponibile in modalità online sincrona. Eventuali edizioni in presenza o in modalità ibrida potranno essere attivate previa verifica della disponibilità dei formatori nella località indicata.

COSA SERVE

Un dispositivo digitale e connessione a internet.

I kit LEGO® Education Informatica e IA in classe

Questo corso offre ai docenti una panoramica pratica sull'utilizzo dei kit LEGO® Education dedicati all'informatica e all'intelligenza artificiale, mostrando come integrarli in classe per sviluppare attività di coding, logica computazionale e primi concetti di AI attraverso l'esperienza diretta degli studenti.

Il percorso guida i docenti nella progettazione di lezioni e attività basate sui kit, adattando le proposte alle diverse fasce d'età e ai livelli di competenza. L'obiettivo è fornire strumenti concreti per utilizzare i kit LEGO® Education in modo efficace, supportando lo sviluppo delle competenze digitali e il coinvolgimento attivo degli studenti.

CONOSCENZE PREGRESSE

Non sono richieste competenze specifiche.

DURATA

20 ore, suddivise in 10 sessioni da 2 ore o in 8 sessioni da 2,5 ore.

DESTINATARI

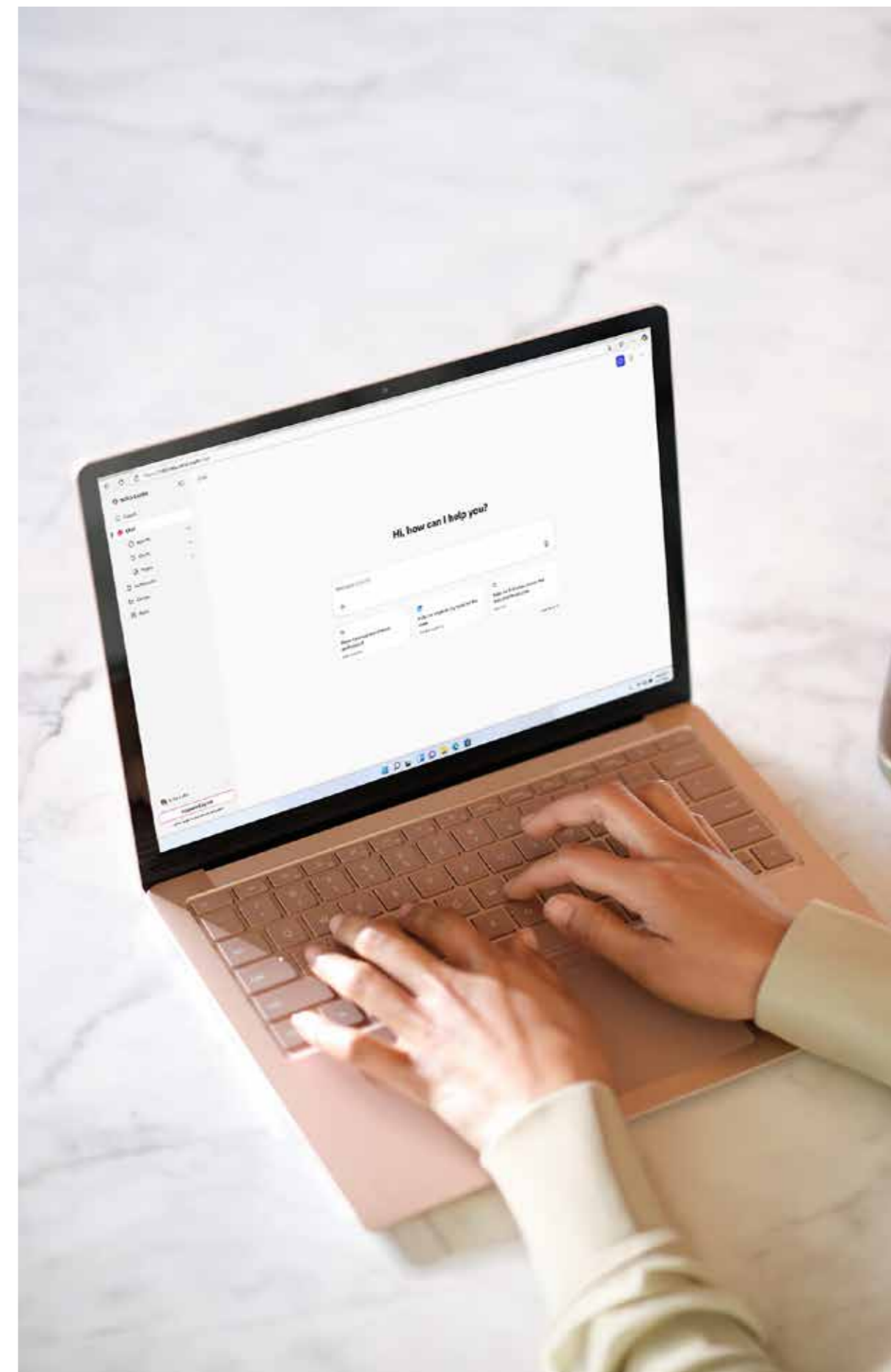
Docenti di scuola primaria e secondaria di I e II grado. Il percorso formativo viene adattato alla tipologia di kit LEGO® Education e al livello scolastico di riferimento.

MODALITÀ DI SVOLGIMENTO

Il corso è disponibile in modalità online sincrona. Eventuali corsi ibridi o in presenza saranno confermati successivamente a una verifica della disponibilità di formatori nella località indicata.

COSA SERVE

Ogni gruppo di 4 partecipanti necessita di 1 kit LEGO® Education Informatica e IA e 1 dispositivo digitale.



Scansiona il QR Code
per maggiori informazioni



MR*DIGITAL
E D U C A T I O N

Via Liguria, 76/78 - 20025 Legnano (MI)
Tel. 0331.545181 - Email edu@mrdigital.it
WhatsApp +39 338.50.63.717

<https://education.mrdigital.it>



Rivenditore Autorizzato